



RB
Utskottet

MANUAL SCOREBOARD ALGE TYP 1

Instruktion för hantering av Scoreboard

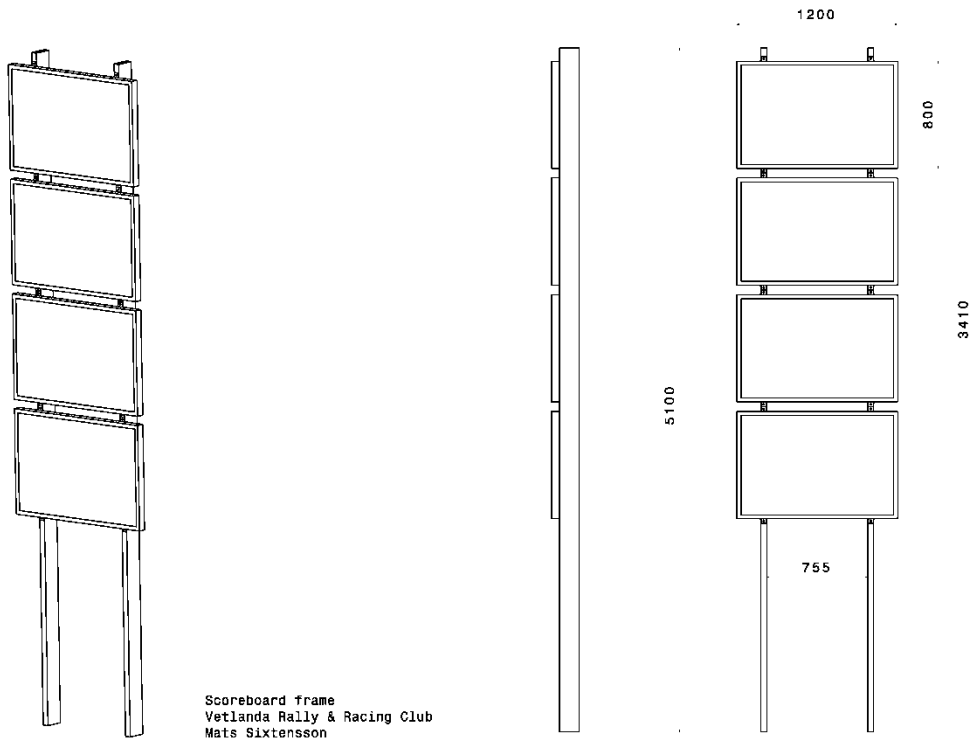
Innehållsförteckning

HÅRDVARA	1
Fastsättning.....	1
Ihopkoppling	2
MJUKVARA.....	2
1. Manual.....	2
4. Program	2
KONFIGURERA NÄTVERKET	2
Kontrollera konfigurationen i RCM Board program varan.....	3
TRANSPORT.....	5
KOSTNAD.....	6
ANVÄNDNING.....	6

HÅRDVARA

Fastsättning

Själva panelen har måtten b1200 x h800, och från ovansidan och undersidan sticker det ut vridbara plåtfästen med bredd C/C på ca 800, De översta fästena är som nyckelhål och de understa är runda. C/C i höjded har jag för mig ligger på c:a 830-835 men är lite osäker. Vi snickrade ihop som en trästege och skruvade dit den översta först och använde sedan samma skruv till andra panelens översta fästen som första panelens undre fäste och på det viset fick vi ihop panelerna tätare. Nedan följer skiss på uppsättningen.



Ihopkoppling

1. Det är bara att följa färgerna på banankontakterna. Anslutningen på kablarna som går till datorn stämmer inte riktigt men det är en naturlig inkoppling.
2. Observera att i änden på datorkabeln sitter en RS 232 anslutning.
3. Om datorn inte har någon seriell port måste en adapter anskaffas som ansluts till en USB utgång.. Det är då viktigt att drivrutin för adaptern laddas ner. Det brukar då framkomma vilken Com port adaptern är ansluten till.

MJUKVARA

1. Manual

1. Ladda ner User Manual RCM Board från följande adress: <http://www.rc-timing.ch/en/downloads/documentations/rcm-board.html> Använd Ctrl knappen för att komma åt länken.
2. Gå in på RCM Board Usermanual och klicka fram manualen.
3. Läs genom manualen innan ni startar

4. Program

1. Programmet laddas ner från följande adress: <http://www.rc-timing.ch/download?id%5bS%5d=165&id%5bC%5d=0> Använd Ctrl knappen för att komma åt länken.
2. Följ instruktionerna för nedladdningen.
3. När det är klart ska ni fått fram bilden på Scoreboard på er skärm. Det är nu dags för inställningar.

KONFIGURERA NÄTVERKET

1. Först av allt ska ni se till att serverns IP adress är rätt. Beskrivning av detta hittar ni under 3.1 i manualen.
2. Under 3.2 finns ett antal parametrar som är viktiga. Följande bör observeras.

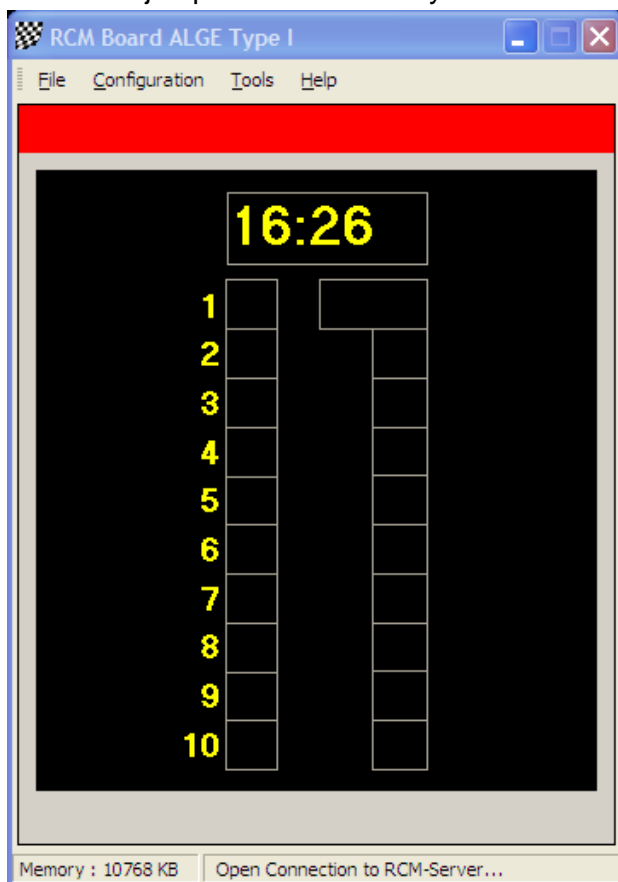
- Port: Kabelanslutningen är som standard seriell. Ange då den port som ni ansluter till. Används en adepter anges den port som kommit fram vid installeringen.
- Baud: Värdet på detta ska vara inställt på 9600.
- Databits: Ska vara inställt på 8
- Stop bits: Ska vara inställt på 1
- Parity bits: Ska vara None

Nu är det bara att koppla ström på anläggningen så ska det förhoppningsvis fungera.

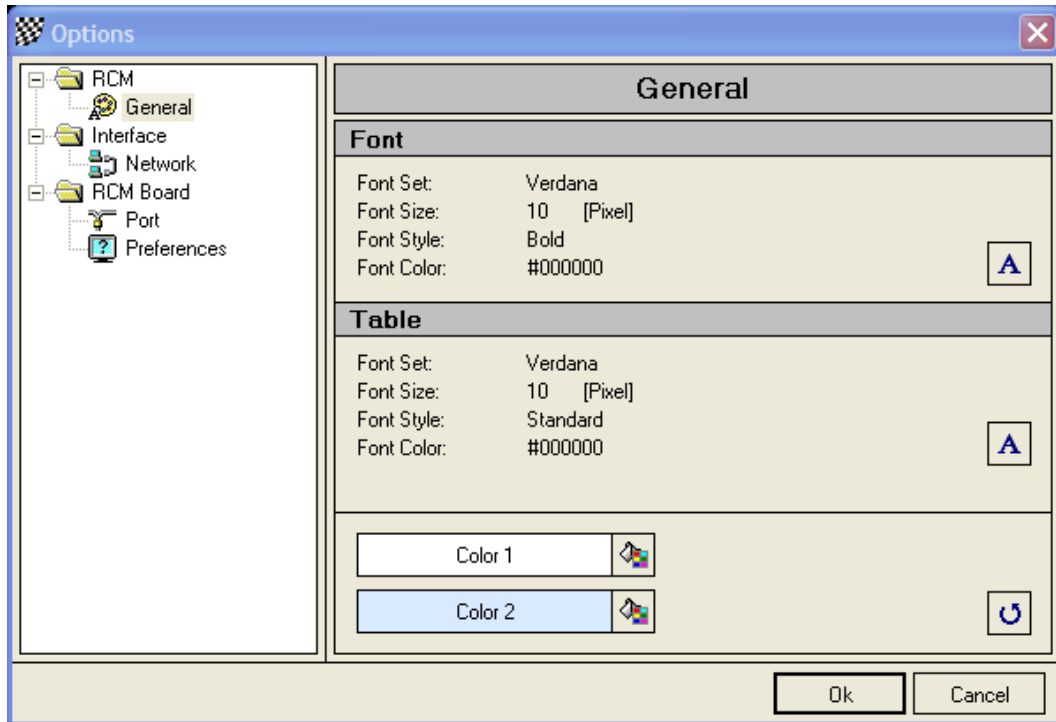
Kontrollera konfigurationen i RCM Board program varan

Kontrollera att RCM Board är korrekt inställd för vad som skall visas på Scoreboarden. När RCM Board installeras är den default inställd på att visa bil 2-10 antal varv efter ledarbilen. Önskar man istället att visa antalet varv för varje bil görs följande inställning:

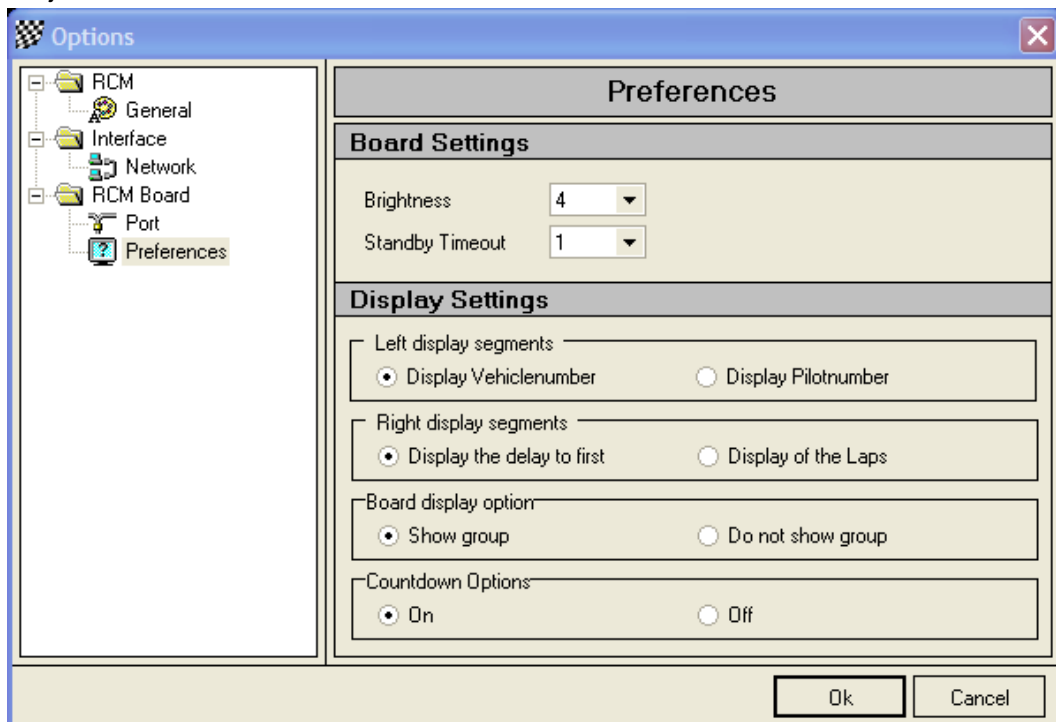
1. Välj "Options" under meny alternativet "Configuration"



2. Följande dialogbild visas:



3. Välj "Preferences"



4. Under "Display Settings" återfinns de justeringar som kan göras för vad som skall visas på Scoreboarden. Som tidigare noteras visas i default läge avstånd i varv till ledaren <Display the delay to first>. Välj <Display of the Laps> för att visa antal varv för varje bil

TRANSPORT

Den som använt Scoreboard är skyldig att på egen kostnad sända den vidare till nästa användare. Vem det är framgår av sammanställning nedan.

Bokade platser för Scoreboard

Vecka	Månad/Datum	Tävling/Plats	Kontakt
10	Mars 10-11		
11	Mars 17-18		
12	Mars 24-25		
13	Mars 31- April 1		
14	April 7-8		
15	April 14-15		
16	April 21-22		
17	April 28-29		
18	Maj 5-6		
19	Maj 12-13		
20	Maj 19-20		
21	Maj 26-27		
22	Juni 2-3		
23	Juni 9-10	NoM IC TrackTrollhättan	mbracing@bredband.net
24	Juni 16-17		
25	Juni 23-24		
26	Juni 30-Juli1	RM EL Buggy	
27	Juli 7-8	NoM LS Väst 8	
28	Juli 14-15		
29	Juli 21-22	SM IC Buggy Robertfors	
30	Juli 28-29		
31	Augusti 4-5		
32	Augusti 11-12		
33	Augusti 18-19		
34	Augusti 25-26	Lidköpings R/C Klubb	ordforande@lrck.se
35	Aug.31-Sept 1		
36	September 8-9	RM Track Väst 8	
37	September 15-16		
38	September 22-23		
39	September 29-30		
40	Oktober 6-7		
41	Oktober 13-14		
42	Oktober 20-21		
43	Oktober 27-28		
44	November 3-4		
45	November 10-11		
46	November 17-18		
47	November 24-25		

KOSTNAD

Att hyra Scoreboard kostar 1000 SEK. SBF fakturerar.

ANVÄNDNING

Det är obligatoriskt för mästerskapsarrangörer att använda Scoreboard och önskvärt för SC arrangörer.

Vem som helst kan hyra Scoreboard om den är ledig. Anmälan om detta bör göras i god tid så att den transporteras till rätt adress.

Utskottet

// Sune