



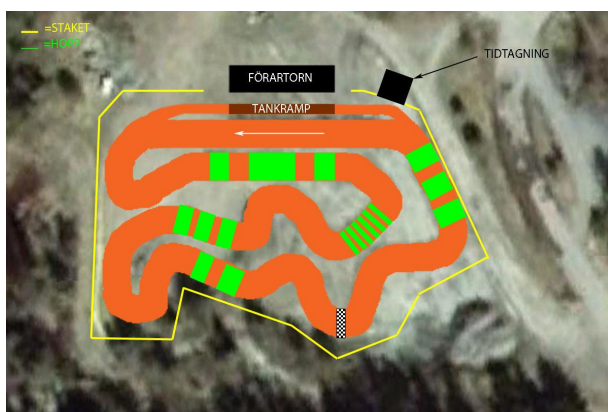
## SVENSKA BILSPORTFÖRBUNDET

# BANLICENS RADIOSTYRD BILSPORT Nr: STHLM 04

Gällande för RB-banan **Botkyrka Motorstadion's RB-bana, Botkyrka** i enlighet med nedanstående uppgifter som, vid datumet för licensens utfärdande, överensstämmer med den standard och det minimum av säkerhetskrav som Svenska Bilsportförbundet instiftat för Radiostyrd Bilsport i avsedda bilklasser och anordnade enligt dess regelverk.

Licensen gäller för Radiostyrd Bilsport med den kategori tävlingsfordon som, enligt den definition som anges i SBF:s Tävlingsregler Radiostyrd Bilsport (RB), innefattas enligt not 2 nedan.

Beviljande av licensen är nödvändig för att kunna ansöka om tillstånd att anordna arrangemang på rubricerade bana med den kategori av tävlingsfordon som omfattas av licensen.



### GÄLLANDE FÖR PERIODEN:

Från 2011-07-003 tills vidare. Se not 3 nedan.

<b>Banlängd i meter:</b>	320
<b>Banans körriktning:</b>	Motsols
<b>Referensbredd i meter:</b>	4-6
<b>Banbesiktning:</b>	2011-06-27
<b>Banbesiktningsprotokoll:</b>	STHLM 04
<b>Besiktning utförd av:</b>	Orvar Warfvinge

**Stockholm 2011-07-03**

**Svenska Bilsportförbundet**

*Sune Wall*

Av RB-utskottet utsedd banlicensutfärdare

### Krav för licensens giltighet:

Not 1: **GILTIG:** endast för av Svenska Bilsportförbundet (SBF) sanktionerad verksamhet, i SBF-an slutna klubbars regi.

Not 2: **Gäller för de bilklasser som är angivna i Banbesiktningsprotokollet.**

Not 3: **Ansvarig för Banbesiktning är distriktets SGA. Banbesiktningsprotokoll är giltigt tills någon väsentlig ändring görs på banan.**

Not 4: **Bilaga 1. Banbesiktningsprotokoll**

